

## Rapport de mission de repérage des matériaux et produits contenant de l'amiante avant réalisation de travaux

Norme NF X 46-020 V .2017

8 Square R. Cassart - Logement 2 - ESC AH - RC

77340 PONTAULT COMBAULT

**PHOTO NON DISPONIBLE**

## A \ INFORMATIONS GENERALES

### A.1 \ DESIGNATION DU BÂTIMENT

Nature du bâtiment :	LOGEMENTS COLLECTIFS	Adresse :	8 Square R. Cassart - Logement 2 - ESC AH - RC 77340 PONTAULT COMBAULT
Date du permis de construire ou date de construction		Bâtiment :	
Etage :	RC	Porte :	
Ref Cadastrale :	NC	Propriété de :	HABITAT 77-OPH DE SEINE ET MARNE 10 AVENUE CHARLES PEGUY 77000 MELUN

### A.2 \ DESIGNATION DU DONNEUR D'ORDRE

Nom :	HABITAT 77-OPH DE SEINE ET MARNE	Documents remis :	
Adresse :	10 AVENUE CHARLES PEGUY 77000 MELUN	Moyens mis à disposition :	

### A.3 \ EXECUTION DE LA MISSION

RAPPORT N° :	80LAH0002	Laboratoire d'Analyses :	ITGA
Repérage réalisé le :	06/01/2020	Adresse laboratoire :	3 RUE ARMAND HERPIN LACROIX - CS 46537 35065 RENNES CEDEX
Accompagnateur :		Numéro d'accréditation :	1-5967
Par :	Abdessamad RHENZOUR	Organisme d'assurance professionnelle :	AXA France
N° certificat :	DTI3342	Adresse assurance :	313 Terrasses de l'Arche 92727 NANTERRE CEDEX
Date d'obtention :	23/11/2017	N° de contrat d'assurance :	10158549604
Organisme certificateur	DEKRA 5 avenue Garlande - 92220 BAGNEUX	Date de validité :	31/12/2019

## B \ CACHET DU DIAGNOSTIQUEUR

**FAIT LE 13/01/2020**

Cabinet : SOCOTEC DIAGNOSTIC

Nom du responsable : **DELATTRE Olivier**

Nom du diagnostiqueur : **Abdessamad RHENZOUR**



## C\ SOMMAIRE

### Table des matières

A \ INFORMATIONS GENERALES .....	2
A.1 \ DESIGNATION DU BÂTIMENT .....	2
A.2 \ DESIGNATION DU DONNEUR D'ORDRE .....	2
A.3 \ EXECUTION DE LA MISSION.....	2
B \ CACHET DU DIAGNOSTIQUEUR .....	2
C \ SOMMAIRE .....	3
D \ CONCLUSIONS .....	4
E \ PROGRAMME DE REPERAGE .....	4
F \ CONDITIONS DE REALISATION DU REPERAGE .....	7
G \ RAPPORTS PRECEDENTS.....	7
H \ RESULTATS DETAILLES DU REPERAGE .....	8
ANNEXE 1 – PHOTOS DES ELEMENTS AMIANTES ET/OU NON AMIANTES.....	34
ANNEXE 3 – PROCES VERBAUX D'ANALYSES.....	38
ATTESTATION(S).....	44
CERTIFICAT DE COMPETENCES .....	46

## D \ CONCLUSIONS

**Dans le cadre de la mission décrite en tête de rapport, il a été repéré des matériaux et produits contenant de l'amiante**

PIECE	ETAGE	ELEMENTS	DESCRIPTIF LABORATOIRE	REPERAGE	Echantillon	METHODE	ETAT	RESULTAT
Cuisine	RC	Tampon bitumineux	Matériau bitumineux noir	Sous évier	80LAH0002P006	RESULTAT ANALYSE	DEGRADATION PARTIELLE	Amiante détecté (Chrysotile)

JP : Jugement Personnel, ZPSO : Zone présentant des similitudes d'Ouvrage

### Liste des locaux non visités concernés par les travaux et justification

PIECE	ETAGE	STATUT DE VISITE
NEANT		

### Liste des éléments non inspectés et justification

PIECE	ETAGE	ELEMENTS	REPERAGE	RESULTAT
NEANT				

## E \ PROGRAMME DE REPERAGE

PIECES CONCERNEES	PERIMETRE DU REPERAGE	REPERAGE	TRAVAUX	ELEMENTS	Echantillonnage	REMARQUES PARTICULIERES
	LOGEMENTS COLLECTIFS		Selon BT			

**HABITAT 77 - oph de seine et marne** PAGE N° 1

<b>NOM ET ADRESSE DE L'EXPÉDITEUR</b>		<b>BON DE TRAVAUX</b> 2019 30530	
HABITAT 77 - oph de seine et marne ANT. PARIS VALLEE MARNE 24 COURS DES DEUX PARCS 77420 CHAMPS SUR MARNE Tél: 01 64 14 11 11 Siret: 27770001900015		SOCOTEC DIAG (EXPERT HABITAT)  33 BIS BOULEVARD GAMBETTA 3EME ETAGE 78300 POISSY	
Réf. fournisseur    F / 5149 Marché n°            2017 4475 1 Provenance          PARIS VALLEE MARNE Objet                  DIVERS	Téléphone 0321734144 <b>ÉMETTEUR</b> VAMPARYS ANGELIQUE		
<b>SERVICE</b> SCE PARIS VAL MARNE		<b>LOCALISATION</b>	
Programme    80    PONTAULT COMBAULT - R. CASSART Tranche    2    Ensemble H000 Escalier AH    Étage    00    Logement    2    Module 80LAH0002 Retrait des clés    CHEZ LE LOCATAIRE			
<b>ADRESSE</b>			
MME OU M SOUKOUNA KANTHIO ET SOUKOUNA MASSIRE 8 SQUARE R. CASSART 77340 PONTAULT COMBAULT		Tél. personnel    0164724686	

**DÉLAI D'EXÉCUTION**    7    JOURS      **PÉRIODE DU:**    19-12-2019    AU    25-12-2019

ARTICLE	DÉSIGNATION	QUANTITÉ	PRIX UNITAIRE H.T.	TOTAL H.T.
AM45	REPERAGE AMIANTE AVANT TRAVAUX - TVX D'ENTRETIENS OU RÉPARATIONS ENTRE 1 A	6,00	5,00	30,00
AM73	ANALYSE EN LABORATOIRE - ANALYSE MET ANALYSE DE 1 A 10 PRELEVEMENTS ISSUS	6,00	48,00	288,00
<b>TOTAL H.T.</b>				318,00
<b>H.T. ACTUALISE</b>				
<b>COEFFICIENT REGIONAL</b>				
<b>RABAIS</b>				
<b>TOTAL H.T.</b>				
<b>T.V.A.</b> 20,00 %				63,60
<b>TOTAL T.T.C.</b>				381,60

19-12-2019    TEL LOCATAIRE 06.28.51.56.13


<b>AFFECTATION BUDGÉTAIRE</b>		<b>CODES STRUCTURE ET SCHÉMA :</b> TECHNI		
CODE BUDGET	RUBRIQUE	INSTANCES	LIBELLÉ DU POSTE BUDGÉTAIRE	MONTANT T.T.C.
1 HONAMIA	A760	APVM    PVM	HONORAIRES DIAG AMIANTE	381,60

<b>AFFECTATION ANALYTIQUE</b>		<b>RÉFÉRENCES PATRIMOINE</b>		<b>RÉFÉRENCES OCCUPANT</b>		<b>MONTANT T.T.C.</b>
1 HONAMIA	80 2	H000 AH	80LAH0002	L9000214	SOUKOUNA KANTHIO ET SOUKOUNA	381,60

Voir en page 2 la suite du BON DE TRAVAUX 2019 30530

ORIGINAL À CONSERVER PAR LE DESTINATAIRE

<b>HABITAT 77 - oph de seine et marne</b>		PAGE N° 2
	<b>BON DE TRAVAUX</b>	2019 30530

	Édité le 19-12-2019
Le Service Émetteur  Angélique VAMPARYS Gestionnaire de Secteur Paris Vallée de la Marne	

ACCUSÉ DE RÉCEPTION À RETOURNER AU RESPONSABLE D'ANTENNE DÈS LA FIN DE L'EXÉCUTION DES TRAVAUX			
JE SOUSSIGNÉ		CERTIFIE QUE LES RÉPARATIONS FAISANT L'OBJET DU B.T. 2019 30530	
ONT BIEN ÉTÉ EFFECTUÉES PAR L'ENTREPRISE		LE	
HEURE D'ARRIVÉE :	SIGNATURE DU LOCATAIRE	SIGNATURE DU REPRÉSENTANT	POUR L'ENTREPRISE
HEURE DE DÉPART :			

ORIGINAL À CONSERVER PAR LE DESTINATAIRE

**ELEMENTS A SONDER OU A ANALYSER NON PRESENTS:**

## F \ CONDITIONS DE REALISATION DU REPERAGE

Le repérage amiante avant travaux, contient les informations sur la présence d'amiante dans les matériaux et produits du bâtiment afin d'informer les intervenants réalisant des activités ou interventions sur des matériaux et/ou équipements susceptibles de libérer des fibres d'amiante selon la liste citée dans le cadre E.

Il consiste à identifier et localiser, par inspections visuelles et investigations approfondies pouvant être destructives, l'ensemble des matériaux et produits contenant de l'amiante incorporés ou faisant indissociablement corps avec les locaux et les zones de l'immeuble objet des travaux.

Lorsque l'absence de marquages spécifiques ou de documents ne permet pas à l'opérateur de repérage d'attester de la présence ou de la non présence d'amiante dans les matériaux et produits, des prélèvements seront effectués afin de déterminer par analyse la présence ou non d'amiante.

Procédures de prélèvement :

Les prélèvements sur des matériaux ou produits susceptibles de contenir de l'amiante sont réalisés en vertu des dispositions du Code du Travail.

Le matériel de prélèvement est adapté à l'opération à réaliser afin de générer le minimum de poussières. Dans le cas où une émission de poussières est prévisible, le matériau ou produit est mouillé à l'eau à l'endroit du prélèvement (sauf risque électrique) et, si nécessaire, une protection est mise en place au sol ; de même, le point de prélèvement est stabilisé après l'opération (pulvérisation de vernis ou de laque, par exemple).

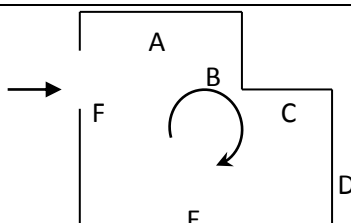
Pour chaque prélèvement, des outils propres et des gants à usage unique sont utilisés afin d'éliminer tout risque de contamination croisée. Dans tous les cas, les équipements de protection individuelle sont à usage unique.

L'accès à la zone à risque (sphère de 1 à 2 mètres autour du point de prélèvement) est interdit pendant l'opération. Si l'accompagnateur doit s'y tenir, il porte les mêmes équipements de protection individuelle que l'opérateur de repérage.

L'échantillon est immédiatement conditionné, après son prélèvement, dans un double emballage individuel étanche.

Les informations sur toutes les conditions existantes au moment du prélèvement susceptible d'influencer l'interprétation des résultats des analyses (environnement du matériau, contamination éventuelle, etc.) seront, le cas échéant, mentionnées dans la fiche d'identification et de cotation en annexe.

Sens du repérage pour évaluer un local :



## G \ RAPPORTS PRECEDENTS

Néant

## H \ RESULTATS DETAILLES DU REPERAGE

LISTE DES LOCAUX / PARTIES D'IMMEUBLE VISITEES/NON VISITEES CONCERNEES PAR LES TRAVAUX ET JUSTIFICATION

PIECE	ETAGE	JUSTIFICATION	VISITE	TRAVAUX
Entrée	RC		OUI	CONCERNEE
Cellier	RC		OUI	CONCERNEE
Cuisine	RC		OUI	CONCERNEE
Placard 1	RC		OUI	CONCERNEE
Gaine technique	RC		OUI	CONCERNEE
WC	RC		OUI	CONCERNEE
Salle de bains	RC		OUI	CONCERNEE
Couloir	RC		OUI	CONCERNEE
Chambre 3	RC		OUI	CONCERNEE
Chambre 1	RC		OUI	CONCERNEE
Débarras	RC		OUI	CONCERNEE
Chambre 2	RC		OUI	CONCERNEE
Placard 3	RC		OUI	CONCERNEE
Placard 2	RC		OUI	CONCERNEE
Séjour / Salon	RC		OUI	CONCERNEE
Balcon	RC		OUI	CONCERNEE
Balcon	RC		OUI	CONCERNEE
Balcon	RC		OUI	CONCERNEE

### DESCRIPTION DES REVETEMENTS EN PLACE AU JOUR DE LA VISITE

PIECE	ETAG E	MUR1	MUR2	MUR3	MUR 4	PLANCHE R BAS	PLANCHE R HAUT	PORTE S	FENETR E1	FENETR E2
Entrée	RC	Plaque de plâtre	Béton			Dalle de sol	Enduit			
Cellier	RC	Béton	Plaque de plâtre			Dalle de sol	Enduit			
Cuisine	RC	Plaque de plâtre	Béton	Périphériques / Plaques de plâtre		Dalle de sol	Enduit			
Placard 1	RC	Plaque de plâtre	Aucun			Dalle de sol	Enduit			
Gaine technique	RC									
WC	RC	Plaque de plâtre				Dalle de sol	Enduit			
Salle de bains	RC	Plaque de plâtre				Dalle de sol	Enduit			
Couloir	RC	Plaque de plâtre				Dalle de sol	Enduit			
Chambre 3	RC	Plaque de plâtre	Aucun			Dalle de sol	Enduit			
Chambre 1	RC	Périphériques / Plaques de plâtre	Béton	Plaque de plâtre		Dalle de sol	Enduit			



PIECE	ETAGE	MUR1	MUR2	MUR3	MUR4	PLANCHE R BAS	PLANCHE R HAUT	PORTE S	FENETR E1	FENETR E2
Débarra s	RC	Plaque de plâtre	Périphériques / Plaques de plâtre			Dalle de sol	Enduit			
Chambre 2	RC	Plaque de plâtre	Béton	Périphériques / Plaques de plâtre		Dalle de sol	Enduit			
Placard 3	RC	Périphériques / Plaques de plâtre	Aucun			Dalle de sol	Enduit			
Placard 2	RC	Périphériques / Plaques de plâtre	Aucun			Dalle de sol	Enduit			
Séjour / Salon	RC	Plaque de plâtre	Périphériques / Plaques de plâtre	Béton		Dalle de sol	Enduit			
Balcon	RC									
Balcon	RC									
Balcon	RC									

### LA LISTE DES MATERIAUX OU PRODUITS CONTENANT DE L'AMIANTE, SUR ZONE DE SIMILITUDE D'OUVRAGE ET SUR JUGEMENT PERSONNEL

PIECE	ETAGE	ELEMENTS	DESCRIPTIF LABORATOIRE	Echantillon	REPERAGE	ETAT	RESULTAT	METHODE
NEANT								

JP : Jugement Personnel, ZPSO : Zone présentant des similitudes d'Ouvrage

### LA LISTE DES MATERIAUX OU PRODUITS CONTENANT DE L'AMIANTE, APRES ANALYSE

PIECE	ETAGE	ELEMENTS	DESCRIPTIF LABORATOIRE	Echantillon	REPERAGE	ETAT	RESULTAT
Cuisine	RC	Tampon bitumineux	Matériau bitumineux noir	80LAH0002P006	Sous évier	DEGRADATION PARTIELLE	Amiante détecté (Chrysotile)

JP : Jugement Personnel, ZPSO : Zone présentant des similitudes d'Ouvrage

### LA LISTE DES MATERIAUX SUSCEPTIBLES DE CONTENIR DE L'AMIANTE, MAIS N'EN CONTENANT PAS.

PIECE	ETAGE	ELEMENTS	DESCRIPTIF LABORATOIRE	Echantillon	REPERAGE	ETAT	RESULTAT	METHODE
Salle de bains	RC	Dalle de sol	Peintures multiples avec poussières non séparable + revêtement bicouche souple beige et noir	80LAH0002P001	Sol	DEGRADATION TOTALE	Fr1:Amiante non détecté	RESULTAT ANALYSE

PIECE	ETAGE	ELEMENTS	DESCRIPTIF LABORATOIRE	Echantillon	REPERAGE	ETAT	RESULTAT	METHODE
Salle de bains	RC	Dalle de sol	Colle polymère jaune non séparable + ragréage beige non séparable	80LAH0002P001	Sol	DEGRADATION TOTALE	Fr2:Amiante non détecté	RESULTAT ANALYSE
Cellier	RC	Dalle de sol	Peintures multiples avec poussières non séparable + revêtement bicouche souple beige et noir	80LAH0002P001	Sol	DEGRADATION TOTALE	Fr1:Amiante non détecté	ZPSO
Cellier	RC	Dalle de sol	Colle polymère jaune non séparable + ragréage beige non séparable	80LAH0002P001	Sol	DEGRADATION TOTALE	Fr2:Amiante non détecté	ZPSO
Chambre 1	RC	Dalle de sol	Colle polymère jaune non séparable + ragréage beige non séparable	80LAH0002P001	Sol	DEGRADATION TOTALE	Fr2:Amiante non détecté	ZPSO
Chambre 1	RC	Dalle de sol	Peintures multiples avec poussières non séparable + revêtement bicouche souple beige et noir	80LAH0002P001	Sol	DEGRADATION TOTALE	Fr1:Amiante non détecté	ZPSO
Chambre 2	RC	Dalle de sol	Peintures multiples avec poussières non séparable + revêtement bicouche souple beige et noir	80LAH0002P001	Sol	DEGRADATION TOTALE	Fr1:Amiante non détecté	ZPSO
Chambre 2	RC	Dalle de sol	Colle polymère jaune non séparable + ragréage beige non séparable	80LAH0002P001	Sol	DEGRADATION TOTALE	Fr2:Amiante non détecté	ZPSO

PIECE	ETAGE	ELEMENTS	DESCRIPTIF LABORATOIRE	Echantillon	REPERAGE	ETAT	RESULTAT	METHODE
Chambre 3	RC	Dalle de sol	Peintures multiples avec poussières non séparable + revêtement bicouche souple beige et noir	80LAH0002P001	Sol	DEGRADATION TOTALE	Fr1:Amiante non détecté	ZPSO
Chambre 3	RC	Dalle de sol	Colle polymère jaune non séparable + ragréage beige non séparable	80LAH0002P001	Sol	DEGRADATION TOTALE	Fr2:Amiante non détecté	ZPSO
Couloir	RC	Dalle de sol	Peintures multiples avec poussières non séparable + revêtement bicouche souple beige et noir	80LAH0002P001	Sol	DEGRADATION TOTALE	Fr1:Amiante non détecté	ZPSO
Couloir	RC	Dalle de sol	Colle polymère jaune non séparable + ragréage beige non séparable	80LAH0002P001	Sol	DEGRADATION TOTALE	Fr2:Amiante non détecté	ZPSO
Cuisine	RC	Dalle de sol	Peintures multiples avec poussières non séparable + revêtement bicouche souple beige et noir	80LAH0002P001	Sol	DEGRADATION TOTALE	Fr1:Amiante non détecté	ZPSO
Cuisine	RC	Dalle de sol	Colle polymère jaune non séparable + ragréage beige non séparable	80LAH0002P001	Sol	DEGRADATION TOTALE	Fr2:Amiante non détecté	ZPSO
Débarra	RC	Dalle de sol	Peintures multiples avec poussières non séparable + revêtement bicouche souple beige et noir	80LAH0002P001	Sol	DEGRADATION TOTALE	Fr1:Amiante non détecté	ZPSO

PIECE	ETAGE	ELEMENTS	DESCRIPTIF LABORATOIRE	Echantillon	REPERAGE	ETAT	RESULTAT	METHODE
Débarra s	RC	Dalle de sol	Colle polymère jaune non séparable + ragréage beige non séparable	80LAH0002P00 1	Sol	DEGRADATIO N TOTALE	Fr2:Amiant e non détecté	ZPSO
Entrée	RC	Dalle de sol	Peintures multiples avec poussières non séparable + revêtement bicouche souple beige et noir	80LAH0002P00 1	Sol	DEGRADATIO N TOTALE	Fr1:Amiant e non détecté	ZPSO
Entrée	RC	Dalle de sol	Colle polymère jaune non séparable + ragréage beige non séparable	80LAH0002P00 1	Sol	DEGRADATIO N TOTALE	Fr2:Amiant e non détecté	ZPSO
Placard 1	RC	Dalle de sol	Colle polymère jaune non séparable + ragréage beige non séparable	80LAH0002P00 1	Sol	DEGRADATIO N TOTALE	Fr2:Amiant e non détecté	ZPSO
Placard 1	RC	Dalle de sol	Peintures multiples avec poussières non séparable + revêtement bicouche souple beige et noir	80LAH0002P00 1	Sol	DEGRADATIO N TOTALE	Fr1:Amiant e non détecté	ZPSO
Placard 2	RC	Dalle de sol	Colle polymère jaune non séparable + ragréage beige non séparable	80LAH0002P00 1	Sol	DEGRADATIO N TOTALE	Fr2:Amiant e non détecté	ZPSO
Placard 2	RC	Dalle de sol	Peintures multiples avec poussières non séparable + revêtement bicouche souple beige et noir	80LAH0002P00 1	Sol	DEGRADATIO N TOTALE	Fr1:Amiant e non détecté	ZPSO

PIECE	ETAGE	ELEMENTS	DESCRIPTIF LABORATOIRE	Echantillon	REPERAGE	ETAT	RESULTAT	METHODE
Placard 3	RC	Dalle de sol	Peintures multiples avec poussières non séparable + revêtement bicouche souple beige et noir	80LAH0002P001	Sol	DEGRADATION TOTALE	Fr1:Amiante non détecté	ZPSO
Placard 3	RC	Dalle de sol	Colle polymère jaune non séparable + ragréage beige non séparable	80LAH0002P001	Sol	DEGRADATION TOTALE	Fr2:Amiante non détecté	ZPSO
Séjour / Salon	RC	Dalle de sol	Peintures multiples avec poussières non séparable + revêtement bicouche souple beige et noir	80LAH0002P001	Sol	DEGRADATION TOTALE	Fr1:Amiante non détecté	ZPSO
Séjour / Salon	RC	Dalle de sol	Colle polymère jaune non séparable + ragréage beige non séparable	80LAH0002P001	Sol	DEGRADATION TOTALE	Fr2:Amiante non détecté	ZPSO
WC	RC	Dalle de sol	Peintures multiples avec poussières non séparable + revêtement bicouche souple beige et noir	80LAH0002P001	Sol	DEGRADATION TOTALE	Fr1:Amiante non détecté	ZPSO
WC	RC	Dalle de sol	Colle polymère jaune non séparable + ragréage beige non séparable	80LAH0002P001	Sol	DEGRADATION TOTALE	Fr2:Amiante non détecté	ZPSO

PIECE	ETAGE	ELEMENTS	DESCRIPTIF LABORATOIRE	Echantillon	REPERAGE	ETAT	RESULTAT	METHODE
WC	RC	Enduit / Peinture béton	Peintures multiples en vrac non séparable + matériau plâtreux blanc en vrac non séparable + matériau gris en faible quantité en vrac non séparable	80LAH0002P002	Plafond	DEGRADATION PARTIELLE	Amiante non détecté	RESULTAT ANALYSE
Cellier	RC	Enduit / Peinture béton	Peintures multiples en vrac non séparable + matériau plâtreux blanc en vrac non séparable + matériau gris en faible quantité en vrac non séparable	80LAH0002P002	Plafond	DEGRADATION PARTIELLE	Amiante non détecté	ZPSO
Chambre 1	RC	Enduit / Peinture béton	Peintures multiples en vrac non séparable + matériau plâtreux blanc en vrac non séparable + matériau gris en faible quantité en vrac non séparable	80LAH0002P002	Plafond	DEGRADATION PARTIELLE	Amiante non détecté	ZPSO

PIECE	ETAGE	ELEMENTS	DESCRIPTIF LABORATOIRE	Echantillon	REPERAGE	ETAT	RESULTAT	METHODE
Chambre 2	RC	Enduit / Peinture béton	Peintures multiples en vrac non séparable + matériau plâtreux blanc en vrac non séparable + matériau gris en faible quantité en vrac non séparable	80LAH0002P002	Plafond	DEGRADATION PARTIELLE	Amiante non détecté	ZPSO
Chambre 3	RC	Enduit / Peinture béton	Peintures multiples en vrac non séparable + matériau plâtreux blanc en vrac non séparable + matériau gris en faible quantité en vrac non séparable	80LAH0002P002	Plafond	DEGRADATION PARTIELLE	Amiante non détecté	ZPSO
Couloir	RC	Enduit / Peinture béton	Peintures multiples en vrac non séparable + matériau plâtreux blanc en vrac non séparable + matériau gris en faible quantité en vrac non séparable	80LAH0002P002	Plafond	DEGRADATION PARTIELLE	Amiante non détecté	ZPSO

PIECE	ETAGE	ELEMENTS	DESCRIPTIF LABORATOIRE	Echantillon	REPERAGE	ETAT	RESULTAT	METHODE
Cuisine	RC	Enduit / Peinture béton	Peintures multiples en vrac non séparable + matériau plâtreux blanc en vrac non séparable + matériau gris en faible quantité en vrac non séparable	80LAH0002P002	Plafond	DEGRADATION PARTIELLE	Amiante non détecté	ZPSO
Débarra s	RC	Enduit / Peinture béton	Peintures multiples en vrac non séparable + matériau plâtreux blanc en vrac non séparable + matériau gris en faible quantité en vrac non séparable	80LAH0002P002	Plafond	DEGRADATION PARTIELLE	Amiante non détecté	ZPSO
Entrée	RC	Enduit / Peinture béton	Peintures multiples en vrac non séparable + matériau plâtreux blanc en vrac non séparable + matériau gris en faible quantité en vrac non séparable	80LAH0002P002	Plafond	DEGRADATION PARTIELLE	Amiante non détecté	ZPSO



PIECE	ETAGE	ELEMENTS	DESCRIPTIF LABORATOIRE	Echantillon	REPERAGE	ETAT	RESULTAT	METHODE
Placard 1	RC	Enduit / Peinture béton	Peintures multiples en vrac non séparable + matériau plâtreux blanc en vrac non séparable + matériau gris en faible quantité en vrac non séparable	80LAH0002P002	Plafond	DEGRADATION PARTIELLE	Amiante non détecté	ZPSO
Placard 2	RC	Enduit / Peinture béton	Peintures multiples en vrac non séparable + matériau plâtreux blanc en vrac non séparable + matériau gris en faible quantité en vrac non séparable	80LAH0002P002	Plafond	DEGRADATION PARTIELLE	Amiante non détecté	ZPSO
Placard 3	RC	Enduit / Peinture béton	Peintures multiples en vrac non séparable + matériau plâtreux blanc en vrac non séparable + matériau gris en faible quantité en vrac non séparable	80LAH0002P002	Plafond	DEGRADATION PARTIELLE	Amiante non détecté	ZPSO

PIECE	ETAGE	ELEMENTS	DESCRIPTIF LABORATOIRE	Echantillon	REPERAGE	ETAT	RESULTAT	METHODE
Salle de bains	RC	Enduit / Peinture béton	Peintures multiples en vrac non séparable + matériau plâtreux blanc en vrac non séparable + matériau gris en faible quantité en vrac non séparable	80LAH0002P00 2	Plafond	DEGRADATION PARTIELLE	Amiante non détecté	ZPSO
Séjour / Salon	RC	Enduit / Peinture béton	Peintures multiples en vrac non séparable + matériau plâtreux blanc en vrac non séparable + matériau gris en faible quantité en vrac non séparable	80LAH0002P00 2	Plafond	DEGRADATION PARTIELLE	Amiante non détecté	ZPSO
Cellier	RC	Enduit / Peinture plaque de plâtre	Peinture en vrac non séparable + papier non séparable + matériau plâtreux blanc en vrac avec couche cartonnée non séparable	80LAH0002P00 3	Mur C	DEGRADATION PARTIELLE	Amiante non détecté	RESULTAT ANALYSE
Cellier	RC	Enduit / Peinture plaque de plâtre	Peinture en vrac non séparable + papier non séparable + matériau plâtreux blanc en vrac avec couche cartonnée non séparable	80LAH0002P00 3	Mur D	DEGRADATION PARTIELLE	Amiante non détecté	ZPSO

PIECE	ETAGE	ELEMENTS	DESCRIPTIF LABORATOIRE	Echantillon	REPERAGE	ETAT	RESULTAT	METHODE
Chambre 1	RC	Enduit / Peinture plaque de plâtre	Peinture en vrac non séparable + papier non séparable + matériau plâtreux blanc en vrac avec couche cartonnée non séparable	80LAH0002P003	Mur C	DEGRADATION PARTIELLE	Amiante non détecté	ZPSO
Chambre 1	RC	Enduit / Peinture plaque de plâtre	Peinture en vrac non séparable + papier non séparable + matériau plâtreux blanc en vrac avec couche cartonnée non séparable	80LAH0002P003	Mur D	DEGRADATION PARTIELLE	Amiante non détecté	ZPSO
Chambre 2	RC	Enduit / Peinture plaque de plâtre	Peinture en vrac non séparable + papier non séparable + matériau plâtreux blanc en vrac avec couche cartonnée non séparable	80LAH0002P003	Mur A	DEGRADATION PARTIELLE	Amiante non détecté	ZPSO
Chambre 2	RC	Enduit / Peinture plaque de plâtre	Peinture en vrac non séparable + papier non séparable + matériau plâtreux blanc en vrac avec couche cartonnée non séparable	80LAH0002P003	Mur D	DEGRADATION PARTIELLE	Amiante non détecté	ZPSO

PIECE	ETAGE	ELEMENTS	DESCRIPTIF LABORATOIRE	Echantillon	REPERAGE	ETAT	RESULTAT	METHODE
Chambre 2	RC	Enduit / Peinture plaque de plâtre	Peinture en vrac non séparable + papier non séparable + matériau plâtreux blanc en vrac avec couche cartonnée non séparable	80LAH0002P003	Mur E	DEGRADATION PARTIELLE	Amiante non détecté	ZPSO
Chambre 2	RC	Enduit / Peinture plaque de plâtre	Peinture en vrac non séparable + papier non séparable + matériau plâtreux blanc en vrac avec couche cartonnée non séparable	80LAH0002P003	Mur F	DEGRADATION PARTIELLE	Amiante non détecté	ZPSO
Chambre 3	RC	Enduit / Peinture plaque de plâtre	Peinture en vrac non séparable + papier non séparable + matériau plâtreux blanc en vrac avec couche cartonnée non séparable	80LAH0002P003	Mur A	DEGRADATION PARTIELLE	Amiante non détecté	ZPSO
Chambre 3	RC	Enduit / Peinture plaque de plâtre	Peinture en vrac non séparable + papier non séparable + matériau plâtreux blanc en vrac avec couche cartonnée non séparable	80LAH0002P003	Mur C	DEGRADATION PARTIELLE	Amiante non détecté	ZPSO

PIECE	ETAGE	ELEMENTS	DESCRIPTIF LABORATOIRE	Echantillon	REPERAGE	ETAT	RESULTAT	METHODE
Chambre 3	RC	Enduit / Peinture plaque de plâtre	Peinture en vrac non séparable + papier non séparable + matériau plâtreux blanc en vrac avec couche cartonnée non séparable	80LAH0002P003	Mur D	DEGRADATION PARTIELLE	Amiante non détecté	ZPSO
Couloir	RC	Enduit / Peinture plaque de plâtre	Peinture en vrac non séparable + papier non séparable + matériau plâtreux blanc en vrac avec couche cartonnée non séparable	80LAH0002P003	Mur A	DEGRADATION PARTIELLE	Amiante non détecté	ZPSO
Couloir	RC	Enduit / Peinture plaque de plâtre	Peinture en vrac non séparable + papier non séparable + matériau plâtreux blanc en vrac avec couche cartonnée non séparable	80LAH0002P003	Mur B	DEGRADATION PARTIELLE	Amiante non détecté	ZPSO
Couloir	RC	Enduit / Peinture plaque de plâtre	Peinture en vrac non séparable + papier non séparable + matériau plâtreux blanc en vrac avec couche cartonnée non séparable	80LAH0002P003	Mur C	DEGRADATION PARTIELLE	Amiante non détecté	ZPSO

PIECE	ETAGE	ELEMENTS	DESCRIPTIF LABORATOIRE	Echantillon	REPERAGE	ETAT	RESULTAT	METHODE
Couloir	RC	Enduit / Peinture plaque de plâtre	Peinture en vrac non séparable + papier non séparable + matériau plâtreux blanc en vrac avec couche cartonnée non séparable	80LAH0002P003	Mur D	DEGRADATION PARTIELLE	Amiante non détecté	ZPSO
Couloir	RC	Enduit / Peinture plaque de plâtre	Peinture en vrac non séparable + papier non séparable + matériau plâtreux blanc en vrac avec couche cartonnée non séparable	80LAH0002P003	Mur E	DEGRADATION PARTIELLE	Amiante non détecté	ZPSO
Couloir	RC	Enduit / Peinture plaque de plâtre	Peinture en vrac non séparable + papier non séparable + matériau plâtreux blanc en vrac avec couche cartonnée non séparable	80LAH0002P003	Mur F	DEGRADATION PARTIELLE	Amiante non détecté	ZPSO
Couloir	RC	Enduit / Peinture plaque de plâtre	Peinture en vrac non séparable + papier non séparable + matériau plâtreux blanc en vrac avec couche cartonnée non séparable	80LAH0002P003	Mur G	DEGRADATION PARTIELLE	Amiante non détecté	ZPSO

PIECE	ETAGE	ELEMENTS	DESCRIPTIF LABORATOIRE	Echantillon	REPERAGE	ETAT	RESULTAT	METHODE
Couloir	RC	Enduit / Peinture plaque de plâtre	Peinture en vrac non séparable + papier non séparable + matériau plâtreux blanc en vrac avec couche cartonnée non séparable	80LAH0002P003	Mur H	DEGRADATION PARTIELLE	Amiante non détecté	ZPSO
Cuisine	RC	Enduit / Peinture plaque de plâtre	Peinture en vrac non séparable + papier non séparable + matériau plâtreux blanc en vrac avec couche cartonnée non séparable	80LAH0002P003	Mur A	DEGRADATION PARTIELLE	Amiante non détecté	ZPSO
Cuisine	RC	Enduit / Peinture plaque de plâtre	Peinture en vrac non séparable + papier non séparable + matériau plâtreux blanc en vrac avec couche cartonnée non séparable	80LAH0002P003	Mur B	DEGRADATION PARTIELLE	Amiante non détecté	ZPSO
Cuisine	RC	Enduit / Peinture plaque de plâtre	Peinture en vrac non séparable + papier non séparable + matériau plâtreux blanc en vrac avec couche cartonnée non séparable	80LAH0002P003	Mur E	DEGRADATION PARTIELLE	Amiante non détecté	ZPSO

PIECE	ETAGE	ELEMENTS	DESCRIPTIF LABORATOIRE	Echantillon	REPERAGE	ETAT	RESULTAT	METHODE
Cuisine	RC	Enduit / Peinture plaque de plâtre	Peinture en vrac non séparable + papier non séparable + matériau plâtreux blanc en vrac avec couche cartonnée non séparable	80LAH0002P003	Mur F	DEGRADATION PARTIELLE	Amiante non détecté	ZPSO
Débarra	RC	Enduit / Peinture plaque de plâtre	Peinture en vrac non séparable + papier non séparable + matériau plâtreux blanc en vrac avec couche cartonnée non séparable	80LAH0002P003	Mur A	DEGRADATION PARTIELLE	Amiante non détecté	ZPSO
Débarra	RC	Enduit / Peinture plaque de plâtre	Peinture en vrac non séparable + papier non séparable + matériau plâtreux blanc en vrac avec couche cartonnée non séparable	80LAH0002P003	Mur C	DEGRADATION PARTIELLE	Amiante non détecté	ZPSO
Débarra	RC	Enduit / Peinture plaque de plâtre	Peinture en vrac non séparable + papier non séparable + matériau plâtreux blanc en vrac avec couche cartonnée non séparable	80LAH0002P003	Mur D	DEGRADATION PARTIELLE	Amiante non détecté	ZPSO



PIECE	ETAGE	ELEMENTS	DESCRIPTIF LABORATOIRE	Echantillon	REPERAGE	ETAT	RESULTAT	METHODE
Entrée	RC	Enduit / Peinture plaque de plâtre	Peinture en vrac non séparable + papier non séparable + matériau plâtreux blanc en vrac avec couche cartonnée non séparable	80LAH0002P003	Mur A	DEGRADATION PARTIELLE	Amiante non détecté	ZPSO
Entrée	RC	Enduit / Peinture plaque de plâtre	Peinture en vrac non séparable + papier non séparable + matériau plâtreux blanc en vrac avec couche cartonnée non séparable	80LAH0002P003	Mur B	DEGRADATION PARTIELLE	Amiante non détecté	ZPSO
Entrée	RC	Enduit / Peinture plaque de plâtre	Peinture en vrac non séparable + papier non séparable + matériau plâtreux blanc en vrac avec couche cartonnée non séparable	80LAH0002P003	Mur C	DEGRADATION PARTIELLE	Amiante non détecté	ZPSO
Placard 1	RC	Enduit / Peinture plaque de plâtre	Peinture en vrac non séparable + papier non séparable + matériau plâtreux blanc en vrac avec couche cartonnée non séparable	80LAH0002P003	Mur A	DEGRADATION PARTIELLE	Amiante non détecté	ZPSO

PIECE	ETAGE	ELEMENTS	DESCRIPTIF LABORATOIRE	Echantillon	REPERAGE	ETAT	RESULTAT	METHODE
Placard 1	RC	Enduit / Peinture plaque de plâtre	Peinture en vrac non séparable + papier non séparable + matériau plâtreux blanc en vrac avec couche cartonnée non séparable	80LAH0002P003	Mur B	DEGRADATION PARTIELLE	Amiante non détecté	ZPSO
Placard 1	RC	Enduit / Peinture plaque de plâtre	Peinture en vrac non séparable + papier non séparable + matériau plâtreux blanc en vrac avec couche cartonnée non séparable	80LAH0002P003	Mur C	DEGRADATION PARTIELLE	Amiante non détecté	ZPSO
Salle de bains	RC	Enduit / Peinture plaque de plâtre	Peinture en vrac non séparable + papier non séparable + matériau plâtreux blanc en vrac avec couche cartonnée non séparable	80LAH0002P003	Mur A	DEGRADATION PARTIELLE	Amiante non détecté	ZPSO
Salle de bains	RC	Enduit / Peinture plaque de plâtre	Peinture en vrac non séparable + papier non séparable + matériau plâtreux blanc en vrac avec couche cartonnée non séparable	80LAH0002P003	Mur B	DEGRADATION PARTIELLE	Amiante non détecté	ZPSO

PIECE	ETAGE	ELEMENTS	DESCRIPTIF LABORATOIRE	Echantillon	REPERAGE	ETAT	RESULTAT	METHODE
Salle de bains	RC	Enduit / Peinture plaque de plâtre	Peinture en vrac non séparable + papier non séparable + matériau plâtreux blanc en vrac avec couche cartonnée non séparable	80LAH0002P003	Mur C	DEGRADATION PARTIELLE	Amiante non détecté	ZPSO
Salle de bains	RC	Enduit / Peinture plaque de plâtre	Peinture en vrac non séparable + papier non séparable + matériau plâtreux blanc en vrac avec couche cartonnée non séparable	80LAH0002P003	Mur D	DEGRADATION PARTIELLE	Amiante non détecté	ZPSO
Séjour / Salon	RC	Enduit / Peinture plaque de plâtre	Peinture en vrac non séparable + papier non séparable + matériau plâtreux blanc en vrac avec couche cartonnée non séparable	80LAH0002P003	Mur A	DEGRADATION PARTIELLE	Amiante non détecté	ZPSO
Séjour / Salon	RC	Enduit / Peinture plaque de plâtre	Peinture en vrac non séparable + papier non séparable + matériau plâtreux blanc en vrac avec couche cartonnée non séparable	80LAH0002P003	Mur F	DEGRADATION PARTIELLE	Amiante non détecté	ZPSO

PIECE	ETAGE	ELEMENTS	DESCRIPTIF LABORATOIRE	Echantillon	REPERAGE	ETAT	RESULTAT	METHODE
WC	RC	Enduit / Peinture plaque de plâtre	Peinture en vrac non séparable + papier non séparable + matériau plâtreux blanc en vrac avec couche cartonnée non séparable	80LAH0002P003	Mur A	DEGRADATION PARTIELLE	Amiante non détecté	ZPSO
WC	RC	Enduit / Peinture plaque de plâtre	Peinture en vrac non séparable + papier non séparable + matériau plâtreux blanc en vrac avec couche cartonnée non séparable	80LAH0002P003	Mur B	DEGRADATION PARTIELLE	Amiante non détecté	ZPSO
WC	RC	Enduit / Peinture plaque de plâtre	Peinture en vrac non séparable + papier non séparable + matériau plâtreux blanc en vrac avec couche cartonnée non séparable	80LAH0002P003	Mur C	DEGRADATION PARTIELLE	Amiante non détecté	ZPSO
WC	RC	Enduit / Peinture plaque de plâtre	Peinture en vrac non séparable + papier non séparable + matériau plâtreux blanc en vrac avec couche cartonnée non séparable	80LAH0002P003	Mur D	DEGRADATION PARTIELLE	Amiante non détecté	ZPSO

PIECE	ETAGE	ELEMENTS	DESCRIPTIF LABORATOIRE	Echantillon	REPERAGE	ETAT	RESULTAT	METHODE
WC	RC	Enduit / Peinture plaque de plâtre	Peinture en vrac non séparable + papier non séparable + matériau plâtreux blanc en vrac avec couche cartonnée non séparable	80LAH0002P003	Mur E	DEGRADATION PARTIELLE	Amiante non détecté	ZPSO
WC	RC	Enduit / Peinture plaque de plâtre	Peinture en vrac non séparable + papier non séparable + matériau plâtreux blanc en vrac avec couche cartonnée non séparable	80LAH0002P003	Mur F	DEGRADATION PARTIELLE	Amiante non détecté	ZPSO
Entrée	RC	Enduit / Peinture béton	Peintures multiples non séparable + enduit gris en vrac hétérogène non séparable	80LAH0002P004	Mur D	DEGRADATION PARTIELLE	Amiante non détecté	RESULTAT ANALYSE
Cellier	RC	Enduit / Peinture béton	Peintures multiples non séparable + enduit gris en vrac hétérogène non séparable	80LAH0002P004	Mur A	DEGRADATION PARTIELLE	Amiante non détecté	ZPSO
Cellier	RC	Enduit / Peinture béton	Peintures multiples non séparable + enduit gris en vrac hétérogène non séparable	80LAH0002P004	Mur B	DEGRADATION PARTIELLE	Amiante non détecté	ZPSO
Chambre 1	RC	Enduit / Peinture béton	Peintures multiples non séparable + enduit gris en vrac hétérogène non séparable	80LAH0002P004	Mur B	DEGRADATION PARTIELLE	Amiante non détecté	ZPSO

PIECE	ETAGE	ELEMENTS	DESCRIPTIF LABORATOIRE	Echantillon	REPERAGE	ETAT	RESULTAT	METHODE
Chambre 2	RC	Enduit / Peinture béton	Peintures multiples non séparable + enduit gris en vrac hétérogène non séparable	80LAH0002P004	Mur B	DEGRADATION PARTIELLE	Amiante non détecté	ZPSO
Cuisine	RC	Enduit / Peinture béton	Peintures multiples non séparable + enduit gris en vrac hétérogène non séparable	80LAH0002P004	Mur C	DEGRADATION PARTIELLE	Amiante non détecté	ZPSO
Séjour / Salon	RC	Enduit / Peinture béton	Peintures multiples non séparable + enduit gris en vrac hétérogène non séparable	80LAH0002P004	Mur E	DEGRADATION PARTIELLE	Amiante non détecté	ZPSO
Placard 2	RC	Enduit / Peinture plaque de plâtre	Peinture en vrac non séparable + matériau plâtreux blanc en vrac avec couche cartonnée non séparable	80LAH0002P005	Mur A	BON ETAT	Amiante non détecté	RESULTAT ANALYSE
Chambre 1	RC	Enduit / Peinture plaque de plâtre	Peinture en vrac non séparable + matériau plâtreux blanc en vrac avec couche cartonnée non séparable	80LAH0002P005	Mur A	BON ETAT	Amiante non détecté	ZPSO
Chambre 2	RC	Enduit / Peinture plaque de plâtre	Peinture en vrac non séparable + matériau plâtreux blanc en vrac avec couche cartonnée non séparable	80LAH0002P005	Mur C	BON ETAT	Amiante non détecté	ZPSO

PIECE	ETAGE	ELEMENTS	DESCRIPTIF LABORATOIRE	Echantillon	REPERAGE	ETAT	RESULTAT	METHODE
Cuisine	RC	Enduit / Peinture plaque de plâtre	Peinture en vrac non séparable + matériau plâtreux blanc en vrac avec couche cartonnée non séparable	80LAH0002P005	Mur D	BON ETAT	Amiante non détecté	ZPSO
Débarra	RC	Enduit / Peinture plaque de plâtre	Peinture en vrac non séparable + matériau plâtreux blanc en vrac avec couche cartonnée non séparable	80LAH0002P005	Mur B	BON ETAT	Amiante non détecté	ZPSO
Placard 2	RC	Enduit / Peinture plaque de plâtre	Peinture en vrac non séparable + matériau plâtreux blanc en vrac avec couche cartonnée non séparable	80LAH0002P005	Mur B	BON ETAT	Amiante non détecté	ZPSO
Placard 2	RC	Enduit / Peinture plaque de plâtre	Peinture en vrac non séparable + matériau plâtreux blanc en vrac avec couche cartonnée non séparable	80LAH0002P005	Mur C	BON ETAT	Amiante non détecté	ZPSO
Placard 3	RC	Enduit / Peinture plaque de plâtre	Peinture en vrac non séparable + matériau plâtreux blanc en vrac avec couche cartonnée non séparable	80LAH0002P005	Mur A	BON ETAT	Amiante non détecté	ZPSO

PIECE	ETAGE	ELEMENTS	DESCRIPTIF LABORATOIRE	Echantillon	REPERAGE	ETAT	RESULTAT	METHODE
Placard 3	RC	Enduit / Peinture plaque de plâtre	Peinture en vrac non séparable + matériau plâtreux blanc en vrac avec couche cartonnée non séparable	80LAH0002P005	Mur B	BON ETAT	Amiante non détecté	ZPSO
Placard 3	RC	Enduit / Peinture plaque de plâtre	Peinture en vrac non séparable + matériau plâtreux blanc en vrac avec couche cartonnée non séparable	80LAH0002P005	Mur C	BON ETAT	Amiante non détecté	ZPSO
Séjour / Salon	RC	Enduit / Peinture plaque de plâtre	Peinture en vrac non séparable + matériau plâtreux blanc en vrac avec couche cartonnée non séparable	80LAH0002P005	Mur B	BON ETAT	Amiante non détecté	ZPSO
Séjour / Salon	RC	Enduit / Peinture plaque de plâtre	Peinture en vrac non séparable + matériau plâtreux blanc en vrac avec couche cartonnée non séparable	80LAH0002P005	Mur C	BON ETAT	Amiante non détecté	ZPSO
Séjour / Salon	RC	Enduit / Peinture plaque de plâtre	Peinture en vrac non séparable + matériau plâtreux blanc en vrac avec couche cartonnée non séparable	80LAH0002P005	Mur D	BON ETAT	Amiante non détecté	ZPSO

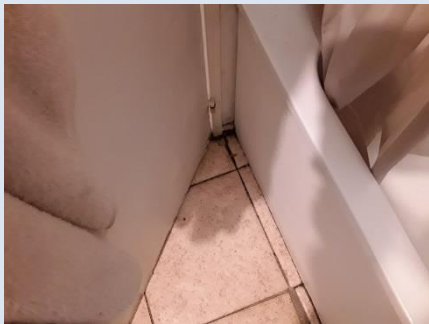
JP : Jugement Personnel, ZPSO : Zone présentant des similitudes d'Ouvrage





## ANNEXE 1 – PHOTOS DES ELEMENTS AMIANTES ET/OU NON AMIANTES

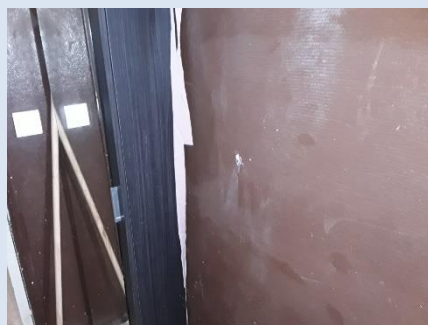
PRELEVEMENT : 80LAH0002P001			
NOM DU CLIENT	NUMERO DU DOSSIER	PIECE OU LOCAL	
HABITAT 77-OPH DE SEINE ET MARNE	80LAH0002 06/01/2020	Salle de bains (RC)	
ELEMENT	DESCRIPTIF DU LABORATOIRE	DATE DE PRELEVEMENT	NOM DE L'OPERATEUR
Dalle de sol	Peintures multiples avec poussières non séparable + revêtement bicouche souple beige et noir	06/01/2020	RHENZOUR Abdessamad
LOCALISATION		RESULTAT	
Sol		Fr1:Amiante non détecté	
EMPLACEMENT			
			

PRELEVEMENT : 80LAH0002P001			
NOM DU CLIENT	NUMERO DU DOSSIER	PIECE OU LOCAL	
HABITAT 77-OPH DE SEINE ET MARNE	80LAH0002 06/01/2020	Salle de bains (RC)	
ELEMENT	DESCRIPTIF DU LABORATOIRE	DATE DE PRELEVEMENT	NOM DE L'OPERATEUR
Dalle de sol	Colle polymère jaune non séparable + ragréage beige non séparable	06/01/2020	RHENZOUR Abdessamad
LOCALISATION		RESULTAT	
Sol		Fr2:Amiante non détecté	
EMPLACEMENT			
			

PRELEVEMENT : 80LAH0002P002			
NOM DU CLIENT	NUMERO DU DOSSIER	PIECE OU LOCAL	
HABITAT 77-OPH DE SEINE ET MARNE	80LAH0002 06/01/2020	WC (RC)	
ELEMENT	DESCRIPTIF DU LABORATOIRE	DATE DE PRELEVEMENT	NOM DE L'OPERATEUR
Enduit / Peinture béton	Peintures multiples en vrac non séparable + matériau plâtreux blanc en vrac non séparable + matériau gris en faible quantité en vrac non séparable	06/01/2020	RHENZOUR Abdessamad
LOCALISATION		RESULTAT	
Plafond		Amiante non détecté	
EMPLACEMENT			
			

PRELEVEMENT : 80LAH0002P003			
NOM DU CLIENT	NUMERO DU DOSSIER	PIECE OU LOCAL	
HABITAT 77-OPH DE SEINE ET MARNE	80LAH0002 06/01/2020	Cellier (RC)	
ELEMENT	DESCRIPTIF DU LABORATOIRE	DATE DE PRELEVEMENT	NOM DE L'OPERATEUR
Enduit / Peinture plaque de plâtre	Peinture en vrac non séparable + papier non séparable + matériau plâtreux blanc en vrac avec couche cartonnée non séparable	06/01/2020	RHENZOUR Abdessamad
LOCALISATION		RESULTAT	
Mur C		Amiante non détecté	
EMPLACEMENT			
			

PRELEVEMENT : 80LAH0002P004			
NOM DU CLIENT	NUMERO DU DOSSIER	PIECE OU LOCAL	
HABITAT 77-OPH DE SEINE ET MARNE	80LAH0002 06/01/2020	Entrée (RC)	
ELEMENT	DESCRIPTIF DU LABORATOIRE	DATE DE PRELEVEMENT	NOM DE L'OPERATEUR
Enduit / Peinture béton	Peintures multiples non séparable + enduit gris en vrac hétérogène non séparable	06/01/2020	RHENZOUR Abdessamad
LOCALISATION		RESULTAT	
Mur D		Amiante non détecté	
EMPLACEMENT			



PRELEVEMENT : 80LAH0002P005			
NOM DU CLIENT	NUMERO DU DOSSIER	PIECE OU LOCAL	
HABITAT 77-OPH DE SEINE ET MARNE	80LAH0002 06/01/2020	Placard 2 (RC)	
ELEMENT	DESCRIPTIF DU LABORATOIRE	DATE DE PRELEVEMENT	NOM DE L'OPERATEUR
Enduit / Peinture plaque de plâtre	Peinture en vrac non séparable + matériau plâtreux blanc en vrac avec couche cartonnée non séparable	06/01/2020	RHENZOUR Abdessamad
LOCALISATION		RESULTAT	
Mur A		Amiante non détecté	
EMPLACEMENT			



PRELEVEMENT : 80LAH0002P006			
NOM DU CLIENT	NUMERO DU DOSSIER	PIECE OU LOCAL	
HABITAT 77-OPH DE SEINE ET MARNE	80LAH0002 06/01/2020	Cuisine (RC)	
ELEMENT	DESCRIPTIF DU LABORATOIRE	DATE DE PRELEVEMENT	NOM DE L'OPERATEUR
Tampon bitumineux	Matériau bitumineux noir	06/01/2020	RHENZOUR Abdessamad
LOCALISATION		RESULTAT	
Sous évier		Amiante détecté (Chrysotile)	

**EMPLACEMENT**


# ANNEXE 3 – PROCES VERBAUX D'ANALYSES



Parc Edonia - Bât. R - Rue de la Terre Adélie - CS n° 66862  
35768 SAINT-GREGOIRE CEDEX  
Tél : 02.99.35.41.41  
Fax : 02.99.35.41.42  
www.itga.fr

**cofrac**  
Accréditation n° 1-5967  
Liste des sites et portées  
disponibles sur www.cofrac.fr  
**ESSAIS**

L'accréditation du COFRAC atteste de la compétence des laboratoires pour les seuls essais couverts par l'accréditation qui sont identifiés par le symbole ▶

## RAPPORT D'ESSAI N° IT072001-11440 EN DATE DU 11/01/2020 RECHERCHE ET IDENTIFICATION D'AMIANTE SUR UN PRELEVEMENT DE MATERIAU

Ce rapport d'essai concerne que les échantillons soumis à l'analyse tels qu'ils ont été reçus au laboratoire.

### Client :

SOCOTEC DIAGNOSTIC - AGENCE VILLEPINTE  
M. Abdessamed RHENZOUR  
22 Avenue des Nations  
93420 VILLEPINTE

### Prélèvement :

Commande ITGA : IT0720-1630  
Echantillon ITGA : IT072001-11440  
Reçu au laboratoire le : 09/01/2020

**Réf. Client :** Les informations fournies par le client sont retranscrites dans le tableau ci-dessous.

Commande	80LAH0002--01
Dossier client	80LAH0002--01 - 8 Square R. Cassart - Logement 2 - RSC AH - RC 77340 PONTAULT COMBAULT
Echantillon	80LAH0002P001 / LOGEMENTS COLLECTIFS - - - / Salle de bains Sol Dalle de sol

Description ITGA	Peintures multiples avec poussières / Revêtement bicouche souple beige et noir / Colle polymère jaune / Ragréage beige
------------------	--

**Préparation :** Effectuée de façon à être représentative de l'échantillon

- Pour une analyse au Microscope Electronique à Transmission Analytique (META) en fonction de la nature de la prise d'essai :

- (1) - Broyage en milieu aqueux et récupération des particules sur grilles de microscopie (méthode interne : IT085)
- (2) - Attaque chimique, broyage et récupération des particules sur grilles de microscopie (méthode interne : IT286)

**Technique Analytique :**

- Microscopie Electronique à Transmission Analytique (parties pertinentes de la norme NF X 43-050) : Morphologie, EDX et diffraction électronique

La détection de fibres d'amiante est garantie si la teneur est supérieure ou égale à 0.1 % en masse.

**Résultat :**

Fraction Analysée	Technique analytique (Méthode de préparation) et date d'analyse	Résultat	Variété d'amiante	Nombre de préparations
▶ Peintures multiples avec poussières non séparable + revêtement bicouche souple beige et noir	META (1) le 10/01/2020	Amiante non détecté	---	1
▶ Colle polymère jaune non séparable + ragréage beige non séparable	META (1) le 10/01/2020	Amiante non détecté	---	1

Validé par : Gwénolé HELIAS - signataire de rapport



La reproduction de ce rapport d'essai n'est autorisée que sous sa forme intégrale ; ce rapport ne doit pas être reproduit partiellement sans l'approbation du laboratoire.  
Sauf demande particulière et écrite du client, les échantillons sont conservés pendant 6 mois et les rapports pendant 2 ans.

DTA 104 rev 16

Page 1 / 1



Parc Edonia - Bât. R - Rue de la Terre Adèle - CS n° 66862  
 35768 SAINT-GREGOIRE CEDEX  
 Tél : 02.99.35.41.41  
 Fax : 02.99.35.41.42  
 www.itga.fr

Accréditation n° 1-5967  
 Liste des sites et portées disponibles sur www.cofrac.fr



L'accréditation du COFRAC atteste de la compétence des laboratoires pour les seuls essais couverts par l'accréditation qui sont identifiés par le symbole ▶

**RAPPORT D'ESSAI N° IT072001-11441 EN DATE DU 11/01/2020**  
**RECHERCHE ET IDENTIFICATION D'AMIANTE SUR UN PRELEVEMENT DE MATERIAU**

Ce rapport d'essai ne concerne que les échantillons soumis à l'analyse tels qu'ils ont été reçus au laboratoire.

**Client :**

SOCOTEC DIAGNOSTIC - AGENCE VILLEPINTE  
 M. Abdessamed RHENZOUR  
 22 Avenue des Nations  
 93420 VILLEPINTE

**Prélèvement :**

Commande ITGA : IT0720-1630  
 Echantillon ITGA : IT072001-11441  
 Reçu au laboratoire le : 09/01/2020

**Réf. Client :**

Les informations fournies par le client sont retranscrites dans le tableau ci-dessous.

Commande	80LAH0002--01
Dossier client	80LAH0002--01 - 8 Square R. Cassart - Logement 2 - RSC AH - RC 77340 PONTAULT COMBAULT
Echantillon	80LAH0002P002 / LOGEMENTS COLLECTIFS - - - / WC Plafond Enduit Peinture béton
Description ITGA	Peintures multiples en vrac / Matériau plâtreux blanc en vrac / Matériau gris en faible quantité en vrac

**Préparation :**

Effectuée de façon à être représentative de l'échantillon

- Pour une analyse au Microscopie Electronique à Transmission Analytique (META) en fonction de la nature de la prise d'essai :

- (1)- Broyage en milieu aqueux et récupération des particules sur grilles de microscopie (méthode interne : IT085)
- (2)- Attaque chimique, broyage et récupération des particules sur grilles de microscopie (méthode interne : IT286)

**Technique Analytique :**

- Microscopie Electronique à Transmission Analytique (parties pertinentes de la norme NF X 43-050) : Morphologie, EDX et diffraction électronique

La détection de fibres d'amiante est garantie si la teneur est supérieure ou égale à 0.1 % en masse.

**Résultat :**

Fraction Analysée	Technique analytique (Méthode de préparation) et date d'analyse	Résultat	Variété d'amiante	Nombre de préparations
▶ Peintures multiples en vrac non séparable + matériau plâtreux blanc en vrac non séparable + matériau gris en faible quantité en vrac non séparable	META (1) le 10/01/2020	Amiante non détecté	---	1

Validé par : Gwénolé HELIAS - signataire de rapport





Parc Edonia - Bât. R - Rue de la Terre Adèle - CS n° 66862  
 35768 SAINT-GREGOIRE CEDEX  
 Tél : 02.99.35.41.41  
 Fax : 02.99.35.41.42  
 www.itga.fr



L'accréditation du COFRAC atteste de la compétence des laboratoires pour les seuls essais couverts par l'accréditation qui sont identifiés par le symbole ▶

**RAPPORT D'ESSAI N° IT072001-11442 EN DATE DU 11/01/2020**  
**RECHERCHE ET IDENTIFICATION D'AMIANTE SUR UN PRELEVEMENT DE MATERIAU**

Ce rapport d'essai ne concerne que les échantillons soumis à l'analyse tels qu'ils ont été reçus au laboratoire.

**Client :**

SOCOTEC DIAGNOSTIC - AGENCE VILLEPINTE  
 M. Abdessamed RHENZOUR  
 22 Avenue des Nations  
 93420 VILLEPINTE

**Prélèvement :**

Commande ITGA : IT0720-1630  
 Echantillon ITGA : IT072001-11442  
 Reçu au laboratoire le : 09/01/2020

**Réf. Client :** Les informations fournies par le client sont retranscrites dans le tableau ci-dessous.

Commande	80LAH0002--01
Dossier client	80LAH0002--01 - 8 Square R. Cassart - Logement 2 - RSC AH - RC 77340 PONTAULT COMBAULT
Echantillon	80LAH0002P003 / LOGEMENTS COLLECTIFS - - - / Cellier Mur C Enduit Peinture plaque de plâtre
Description ITGA	Peinture en vrac / Papier / Matériau plâtreux blanc en vrac avec couche cartonnée

**Préparation :** Effectuée de façon à être représentative de l'échantillon

- Pour une analyse au Microscopie Electronique à Transmission Analytique (META) en fonction de la nature de la prise d'essai :
  - (1)- Broyage en milieu aqueux et récupération des particules sur grilles de microscopie (méthode interne : IT085)
  - (2)- Attaque chimique, broyage et récupération des particules sur grilles de microscopie (méthode interne : IT286)

**Technique Analytique :**

- Microscopie Electronique à Transmission Analytique (parties pertinentes de la norme NF X 43-050) : Morphologie, EDX et diffraction électronique
- La détection de fibres d'amiante est garantie si la teneur est supérieure ou égale à 0.1 % en masse.

**Résultat :**

Fraction Analysée	Technique analytique (Méthode de préparation) et date d'analyse	Résultat	Variété d'amiante	Nombre de préparations
▶ Peinture en vrac non séparable + papier non séparable + matériau plâtreux blanc en vrac avec couche cartonnée non séparable	META (1) le 10/01/2020	Amiante non détecté	---	2

Validé par : Gwénolé HELIAS - signataire de rapport







Parc Edonia - Bât. R - Rue de la Terre Adèle - CS n° 66862  
 35768 SAINT-GREGOIRE CEDEX  
 Tél : 02.99.35.41.41  
 Fax : 02.99.35.41.42  
 www.itga.fr



L'accréditation du COFRAC atteste de la compétence des laboratoires pour les seuls essais couverts par l'accréditation qui sont identifiés par le symbole ▶

**RAPPORT D'ESSAI N° IT072001-11443 EN DATE DU 11/01/2020**  
**RECHERCHE ET IDENTIFICATION D'AMIANTE SUR UN PRELEVEMENT DE MATERIAU**

Ce rapport d'essai ne concerne que les échantillons soumis à l'analyse tels qu'ils ont été reçus au laboratoire.

**Client :**

SOCOTEC DIAGNOSTIC - AGENCE VILLEPINTE  
 M. Abdessamed RHENZOUR  
 22 Avenue des Nations  
 93420 VILLEPINTE

**Prélèvement :**

Commande ITGA : IT0720-1630  
 Echantillon ITGA : IT072001-11443  
 Reçu au laboratoire le : 09/01/2020

**Réf. Client :** Les informations fournies par le client sont retranscrites dans le tableau ci-dessous.

Commande	80LAH0002--01
Dossier client	80LAH0002--01 - 8 Square R. Cassart - Logement 2 - RSC AH - RC 77340 PONTAULT COMBAULT
Echantillon	80LAH0002P004 / LOGEMENTS COLLECTIFS - - - / Entrée Mur D Enduit Peinture béton
Description ITGA	Peintures multiples / Enduit gris en vrac hétérogène

**Préparation :** Effectuée de façon à être représentative de l'échantillon

- Pour une analyse au Microscope Electronique à Transmission Analytique (META) en fonction de la nature de la prise d'essai :
  - (1)- Broyage en milieu aqueux et récupération des particules sur grilles de microscopie (méthode interne : IT085)
  - (2)- Attaque chimique, broyage et récupération des particules sur grilles de microscopie (méthode interne : IT286)

**Technique Analytique :**

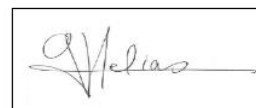
- Microscopie Electronique à Transmission Analytique (parties pertinentes de la norme NF X 43-050) : Morphologie, EDX et diffraction électronique

La détection de fibres d'amiante est garantie si la teneur est supérieure ou égale à 0.1 % en masse.

**Résultat :**

Fraction Analysée	Technique analytique (Méthode de préparation) et date d'analyse	Résultat	Variété d'amiante	Nombre de préparations
▶ Peintures multiples non séparable + enduit gris en vrac hétérogène non séparable	META (1) le 10/01/2020	Amiante non détecté	---	1

Validé par : Gwénolé HELIAS - signataire de rapport





Parc Edonia - Bât. R - Rue de la Terre Adèle - CS n° 66862  
 35768 SAINT-GREGOIRE CEDEX  
 Tél : 02.99.35.41.41  
 Fax : 02.99.35.41.42  
 www.itga.fr

Accréditation n° 1-5967  
 Liste des sites et portées  
 disponibles sur www.cofrac.fr



L'accréditation du COFRAC atteste de la compétence des laboratoires pour les seuls essais couverts par l'accréditation qui sont identifiés par le symbole ▶

**RAPPORT D'ESSAI N° IT072001-11444 EN DATE DU 11/01/2020**  
**RECHERCHE ET IDENTIFICATION D'AMIANTE SUR UN PRELEVEMENT DE MATERIAU**

Ce rapport d'essai ne concerne que les échantillons soumis à l'analyse tels qu'ils ont été reçus au laboratoire.

**Client :**

SOCOTEC DIAGNOSTIC - AGENCE VILLEPINTE  
 M. Abdessamed RHENZOUR  
 22 Avenue des Nations  
 93420 VILLEPINTE

**Prélèvement :**

Commande ITGA : IT0720-1630  
 Echantillon ITGA : IT072001-11444  
 Reçu au laboratoire le : 09/01/2020

**Réf. Client :** Les informations fournies par le client sont retranscrites dans le tableau ci-dessous.

Commande	80LAH0002--01
Dossier client	80LAH0002--01 - 8 Square R. Cassart - Logement 2 - RSC AH - RC 77340 PONTAULT COMBAULT
Echantillon	80LAH0002P005 / LOGEMENTS COLLECTIFS - - - / Placard 2 Mur A Enduit Peinture plaque de plâtre
Description ITGA	Peinture en vrac / Matériau plâtreux blanc en vrac avec couche cartonnée

**Préparation :** Effectuée de façon à être représentative de l'échantillon

- Pour une analyse au Microscope Electronique à Transmission Analytique (META) en fonction de la nature de la prise d'essai :
  - (1) - Broyage en milieu aqueux et récupération des particules sur grilles de microscopie (méthode interne : IT085)
  - (2) - Attaque chimique, broyage et récupération des particules sur grilles de microscopie (méthode interne : IT286)

**Technique Analytique :**

- Microscopie Electronique à Transmission Analytique (parties pertinentes de la norme NF X 43-050) ; Morphologie, EDX et diffraction électronique

La détection de fibres d'amiante est garantie si la teneur est supérieure ou égale à 0,1 % en masse.

**Résultat :**

Fraction Analysée	Technique analytique (Méthode de préparation) et date d'analyse	Résultat	Variété d'amiante	Nombre de préparations
▶ Peinture en vrac non séparable + matériau plâtreux blanc en vrac avec couche cartonnée non séparable	META (1) le 10/01/2020	Amiante non détecté	---	1

Validé par : Gwénolé HELIAS - signataire de rapport





Parc Edonia - Bât. R - Rue de la Terre Adèle - CS n° 66862  
 35768 SAINT-GREGOIRE CEDEX  
 Tél : 02.99.35.41.41  
 Fax : 02.99.35.41.42  
 www.itga.fr

Accréditation n° 1-5967  
 Liste des sites et portées  
 disponibles sur www.cofrac.fr



L'accréditation du COFRAC atteste de la compétence des laboratoires pour les seuls essais couverts par l'accréditation qui sont identifiés par le symbole ▶

**RAPPORT D'ESSAI N° IT072001-11445 EN DATE DU 11/01/2020**  
**RECHERCHE ET IDENTIFICATION D'AMIANTE SUR UN PRELEVEMENT DE MATERIAU**

Ce rapport d'essai ne concerne que les échantillons soumis à l'analyse tels qu'ils ont été reçus au laboratoire.

**Client :**

SOCOTEC DIAGNOSTIC - AGENCE VILLEPINTE  
 M. Abdessamed RHENZOUR  
 22 Avenue des Nations  
 93420 VILLEPINTE

**Prélèvement :**

Commande ITGA : IT0720-1630  
 Echantillon ITGA : IT072001-11445  
 Reçu au laboratoire le : 09/01/2020

**Réf. Client :** Les informations fournies par le client sont retranscrites dans le tableau ci-dessous.

Commande	80LAH0002--01
Dossier client	80LAH0002--01 - 8 Square R. Cassart - Logement 2 - RSC AH - RC 77340 PONTAULT COMBAULT
Echantillon	80LAH0002P006 / LOGEMENTS COLLECTIFS - - - / Cuisine Sous évier Tampon bitumineux
Description ITGA	Matériau bitumineux noir

**Préparation :** Effectuée de façon à être représentative de l'échantillon

- Pour une analyse au Microscopie Electronique à Transmission Analytique (META) en fonction de la nature de la prise d'essai :
  - (1)- Broyage en milieu aqueux et récupération des particules sur grilles de microscopie (méthode interne : IT085)
  - (2)- Attaque chimique, broyage et récupération des particules sur grilles de microscopie (méthode interne : IT286)

**Technique Analytique :**

- Microscopie Electronique à Transmission Analytique (parties pertinentes de la norme NF X 43-050) : Morphologie, EDX et diffraction électronique
- La détection de fibres d'amiante est garantie si la teneur est supérieure ou égale à 0.1 % en masse.

**Résultat :**

Fraction Analysée	Technique analytique (Méthode de préparation) et date d'analyse	Résultat	Variété d'amiante	Nombre de préparations
▶ Matériau bitumineux noir	META (2) le 10/01/2020	Présence de fibres d'amiante	Chrysotile	1

Validé par : Gwénohé HELIAS - signataire de rapport



## ATTESTATION(S)

Votre Assurance  
▶ RC PRESTATAIRES



Assurance et Banque

ATTESTATION

SOCOTEC DIAGNOSTIC  
21 ROUTE D'ALBERT  
62450 AVESNES LES BAPAUME

COURTIER  
VD ASSOCIES  
81 BOULEVARD PIERRE PREMIER  
33110 LE BOUSCAT  
Tél : 05 56 30 95 75  
Fax : 08 97 50 56 06  
Email : CONTACT@VDASSOCIES.FR  
Portefeuille : 0201478984

Vos références :

Contrat n° 10158549604  
Client n° 0626089020

AXA France IARD, atteste que :

**SOCOTEC DIAGNOSTIC  
21 ROUTE D'ALBERT  
62450 AVESNES LES BAPAUME**

est titulaire d'un contrat d'assurance N° 10158549604 ayant pris effet le 01/03/2018.  
Ce contrat garantit les conséquences pécuniaires de la Responsabilité Civile pouvant lui incomber du fait de l'exercice des activités de **DIAGNOSTICS TECHNIQUES IMMOBILIERS** suivantes :

**AMIANTE :**  
ETAT MENTIONNANT LA PRESENCE OU L'ABSENCE DE MATERIAUX CONTENANT DE L'AMIANTE  
DIAGNOSTIC TECHNIQUE AMIANTE  
DIAGNOSTIC AMIANTE PARTIES PRIVATIVES  
CONTROLE PERIODIQUE ( AMIANTE )  
CONTROLE VISUEL APRES TRAVAUX ( PLOMB - AMIANTE )  
REPERAGE AMIANTE AVANT/ APRES TRAVAUX ET DEMOLITION  
REPERAGE AMIANTE ET D'HAP SUR SURFACE BITUMEE ET ENROBES

**PLOMB :**  
DIAGNOSTIC PLOMB DANS L'EAU  
CONSTAT DES RISQUES D'EXPOSITION AU PLOMB ( CREP )  
DIAGNOSTIC DE RISQUE D'INTOXICATION AU PLOMB DANS LES PEINTURES ( DRIPP )  
RECHERCHE DE PLOMB AVANT TRAVAUX / DEMOLITION

**ETAT PARASITAIRE :**  
ETAT RELATIF A LA PRESENCE DE TERMITES  
ETAT PARASITAIRE ( MERULES, VRILLETES, LYCTUS )  
INFORMATION SUR LA PRESENCE DE RISQUE DE MERULE ( LOI ALUR )

**MESURES :**  
MESURAGE LOI CARREZ ET LOI BOUTIN  
CALCULS DES MILLIEMES -TANTIEMES DE COPROPRIETE ET REALISATION DE PLANS ASSOCIES SELON LES TEXTES SUIVANTS : LOI

101585496040020

AXA France IARD SA

Société anonyme au capital de 214 799 030 Euros  
Siège social : 313, Terrasses de l'Arche - 92727 Nanterre Cedex 722 057 460 R.C.S. Nanterre  
Entreprise régie par le Code des assurances - TVA intracommunautaire n° FR 14 722 057 460  
Opérations d'assurances exonérées de TVA - art. 263-C CGI - sauf pour les garanties portées par AXA Assistance

1/2

65-557 DU 10 JUILLET 1965, DECRET 67-223 DU 17 MARS 1967, DECRET 2004- 479 du 27 mai 2004 ET SUIVANTS FIXANT LE STATUT DE LA COPROPRIETE DES IMMEUBLES BATIS.

AUTRES :

ETAT DE L'INSTALLATION INTERIEURE DE GAZ  
ETAT DES RISQUES NATURELS, MINIERES ET TECHNOLOGIQUES ( ENRNMT )  
ESRIS (ETAT DES SERVITUDES RISQUES ET D'INFORMATION SUR LES SOLS)  
ERP (ETAT DES RISQUES ET POLLUTIONS)  
DIAGNOSTIC DE PERFORMANCE ENERGETIQUE  
DPE INDIVIDUEL POUR MAISONS INDIVIDUELLES, APPARTEMENTS ET LOTS TERTIAIRES AFFECTES A DES IMMEUBLES A USAGE PRINCIPAL D'HABITATION, AINSI QUE LES ATTESTATIONS DE PRISE EN COMPTE DE LA REGLEMENTATION THERMIQUE.  
ETAT DE L'INSTALLATION INTERIEURE D'ELECTRICITE.  
ETUDE REGLEMENTATION THERMIQUE 2005 ET 2012.  
DOCUMENT ETABLI A L'ISSUE DU CONTROLE DES INSTALLATIONS D'ASSAINISSEMENT NON COLLECTIF  
DIAGNOSTIC ASSAINISSEMENT AUTONOME ET COLLECTIF  
ETAT DES LIEUX LOCATIFS  
DIAGNOSTIC DE SECURITE PISCINE  
CERTIFICAT DE DECENCE ET CERTIFICAT DE TRAVAUX DE REHABILITATION  
DIAGNOSTIC POUR OBTENTION DE PRET A TAUX ZERO  
INFILTROMETRIE-MESURES DE PERMEABILITE DU BATIMENT ET DES RESEAUX AERAIQUES  
THERMOGRAPHIE INFRAROUGE  
DIAGNOSTIC RADON : DANS TOUS TYPES DE BATIMENTS.  
DIAGNOSTIC DANS LE CADRE DE LA LOI SRU AVANT MISE EN COPROPRIETE  
DIAGNOSTIC DECHETS DE CHANTIER – ARTICLES R 111-43 A R 111-49 DU CODE DE LA CONSTRUCTION ET DE L'HABITATION  
DOCUMENT UNIQUE D'EVALUATION DES RISQUES COPROPRIETE - Articles L 230-2, III, R 230-1 DU CODE DU TRAVAIL  
DIAGNOSTIC TECHNIQUE GLOBAL (DTG ) POUR LES COPROPRIETES - LOI N° 2014-366 POUR L'ACCES AU LOGEMENT ET UN URBANISME RENOVE « ALUR », A L'EXCLUSION DE MISSIONS RELEVANT D'UN PROFESSIONNEL DE LA VENTE OU DE LA LOCATION DE BIENS IMMOBILIERS.  
DIAGNOSTIC ACCESSIBILITE HANDICAPES  
EXPERTISE EN VALEUR VENALE ET LOCATIVE ( SOUS RESERVE D'OBTENTION DE FORMATION )  
ETAT DESCRIPTIF DE DIVISION  
CENTRE DE FORMATION  
MESURES D'EMPOUSSIEREMENT AMIANTE AVEC STRATEGIE D'ECHANTILLONAGE  
DIAGNOSTIC QUALITE DE L'AIR INTERIEUR  
VERIFICATION PERIODIQUE ET INITIALE DES INSTALLATIONS ELECTRIQUES  
VERIFICATION PERIODIQUE ET INITIALE DES INSTALLATIONS DE GAZ  
VERIFICATION PERIODIQUE ET INITIALE DES ENGINES DE LEVAGE ET DE CHANTIER  
DIAGNOSTIC SECURITE INCENDIE  
CONTROLE DE SECURITE DES AIRES DE JEUX  
RECHERCHE DE METAUX LOURDS SUR TOUS TYPES D'OUVRAGES ET DE BÂTIMENTS

La garantie Responsabilité civile professionnelle s'exerce à concurrence de 5.000.000 € par sinistre et par année d'assurance.

La présente attestation ne peut engager l'Assureur au-delà des limites et conditions du contrat auquel elle se réfère.

La présente attestation est valable pour la période du 01/01/2020 au 31/12/2020 sous réserve des possibilités de suspension ou de résiliation en cours d'année d'assurance pour les cas prévus par le Code des Assurances ou le contrat.

Fait à PARIS le 02 Janvier 2020

Pour la société :



AXA France IARD SA

Société anonyme au capital de 214 799 030 Euros

Siège social : 313, Terrasses de l'Arche - 92727 Nanterre Cedex 722 057 460 R.C.S. Nanterre

Entreprise régie par le Code des assurances - TVA Intracommunautaire n° FR 14 722 057 460

Opérations d'assurances exonérées de TVA - art. 261-C CGI - sauf pour les garanties portées par AXA Assistance

2/2



# CERTIFICAT DE COMPETENCES



# CERTIFICAT

DE COMPETENCES

## Diagnosticqueur immobilier certifié

DEKRA CERTIFICATION SAS certifie que Monsieur

**Abdessamad RHENZOUR**

est titulaire du certificat de compétences N° DTI3342 pour :

	DU	AU
- Constat de Risque d'Exposition au Plomb	21/11/2017	20/11/2022
- Diagnostic amiante sans mention	23/11/2017	22/11/2022
- Etat relatif à la présence de termites (France Métropolitaine)	22/11/2017	21/11/2022
- Diagnostic de performance énergétique	04/12/2017	03/12/2022
- Etat relatif à l'installation intérieure de gaz	04/12/2017	03/12/2022
- Etat relatif à l'installation intérieure d'électricité	04/12/2017	03/12/2022

Ces compétences répondent aux exigences de compétences définies en vertu du code de la construction et de l'habitation (art. L.271-4 et suivants, R.271-1 et suivants ainsi que leurs arrêtés d'application\*) pour les diagnostics réglementaires. La preuve de conformité a été apportée par l'évaluation de certification. Ce certificat est valable à condition que les résultats des divers audits de surveillance soient pleinement satisfaisants.

\* Arrêté du 21 novembre 2006 relatif aux critères de certification des compétences des personnes physiques réalisant des constats de risque d'exposition au plomb, ou agréées pour réaliser des diagnostics plomb dans les immeubles d'habitation et les critères d'accréditation des organismes de certification modifiés par l'arrêté du 7 décembre 2011 ; Arrêté du 25 juillet 2016 relatif aux critères de certification des personnes physiques réalisant des constats de risque d'exposition au plomb, ou agréées pour réaliser des diagnostics plomb dans les immeubles d'habitation et les critères d'accréditation des organismes de certification modifiés par l'arrêté du 7 décembre 2011 ; Arrêté du 18 octobre 2006 relatif aux critères de certification des personnes physiques réalisant l'état relatif à la présence de termites dans le bâtiment et les critères d'accréditation des organismes de certification modifiés par les arrêtés des 14 décembre 2009 et du 7 décembre 2011 ; Arrêté du 18 octobre 2006 relatif aux critères de certification des personnes physiques réalisant le diagnostic de performance énergétique et les critères de certification des personnes physiques réalisant l'état de l'installation intérieure de gaz et les critères d'accréditation des organismes de certification modifiés par les arrêtés des 08 décembre 2009 et du 13 décembre 2011 ; Arrêté du 8 avril 2007 relatif aux critères de certification des personnes physiques réalisant l'état de l'installation intérieure de gaz et les critères d'accréditation des organismes de certification modifiés par les arrêtés des 14 décembre 2009 et 13 décembre 2011 ; Arrêté du 8 juillet 2008 relatif aux critères de certification des personnes physiques réalisant l'état de l'installation intérieure d'électricité et les critères d'accréditation des organismes de certification modifiés par les arrêtés des 10 décembre 2009 et 2 décembre 2011.



Le Directeur Général, Yvan MAINGUY  
Bagneux, le 04/12/2017

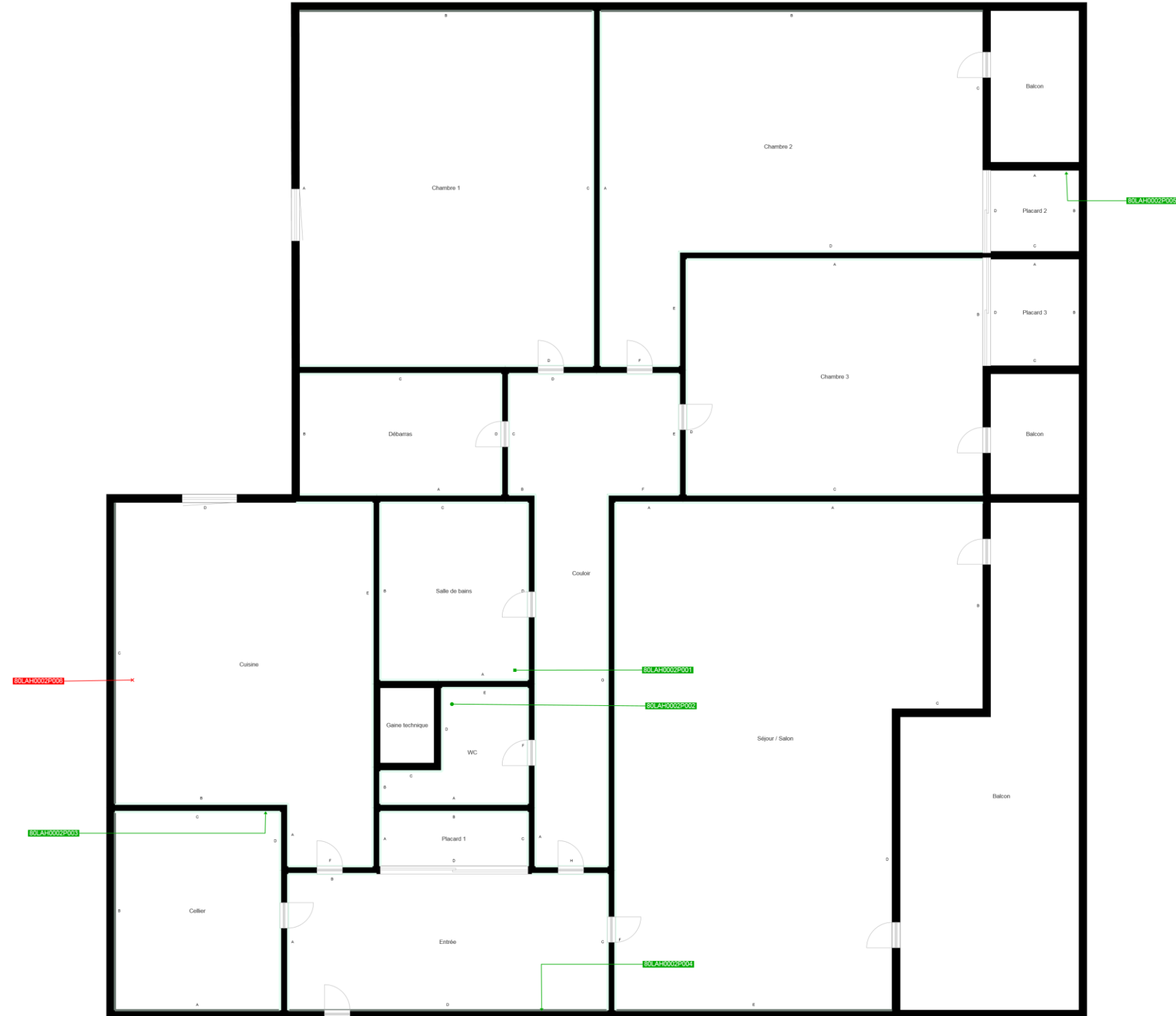


Numéro d'accréditation :  
4-0081  
Portée disponible  
sur [www.cofrac.fr](http://www.cofrac.fr)

DEKRA Certification SAS \* 5 avenue Garlande - F92220 Bagneux \* [www.dekra-certification.fr](http://www.dekra-certification.fr)

Scanned by CamScanner

<b>PLANCHE DE REPÉRAGE</b>	Zone : RC	Vue de dessus
Auteur : RHENZOUR Abdessamad	Bien : 80LAH0002 - 8 Square R. Cassart - Logement 2 - ESC AH - RC 77340 PONTAULT COMBAULT	Chaque support/équipement identifié a fait l'objet d'un sondage par le technicien



	Cloisons Plaques de plâtre
	Murs Bois
	Murs Brique
	Murs périphériques / Plaques de plâtre
	Murs carreaux de plâtre
	Murs Béton / Enduit
	Murs porteurs et/ou mur de refend / Plaques de plâtre
	Murs périphériques / Doublage (plaque de plâtre + isolant)
	Torchis
	Murs Amiantés
	Murs Brique / Enduit
	Murs Brique plâtrière
	Murs Pierre
	

	Murs amiantés
	Prélèvements de sol amianté
	Prélèvements de sol non amiantés
	Prélèvements de plafond amiantés
	Prélèvements de plafond non amiantés
	Prélèvements de mur amiantés
	Prélèvements de mur non amiantés
	Autres types de prélèvements amiantés
	Autres types de prélèvements non amiantés
	Sols amiantés
	Plafonds amiantés
	Sols et plafonds amiantés
	Conduits amiantés
	Conduits non amiantés